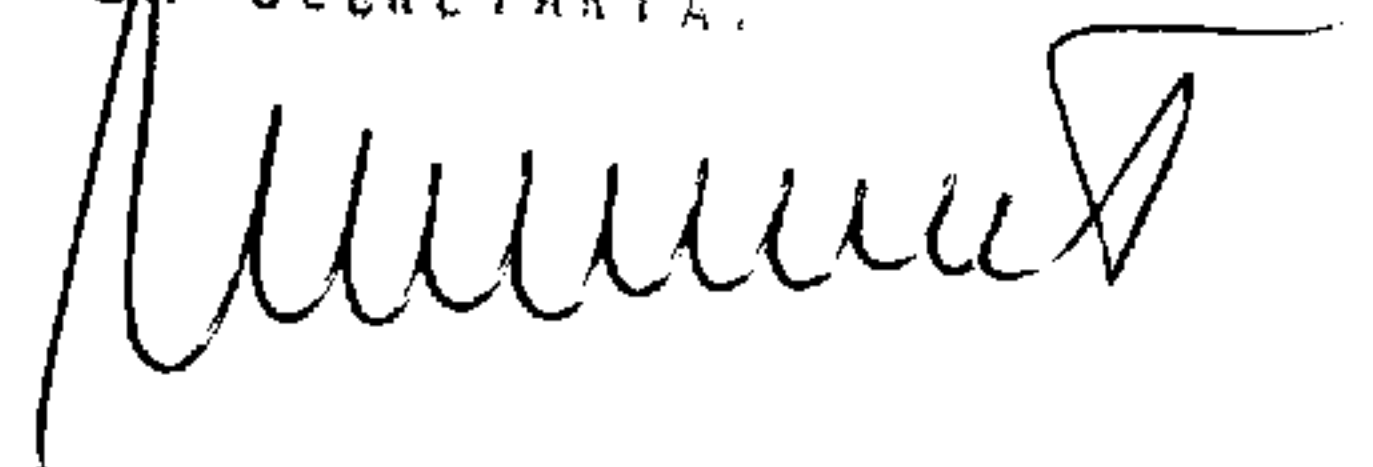


**ANEXO 1. FICHA ACTUAL DE LA UE26**

**BD**

APROBADO PROVISORIAMENTE EN  
PLENO DE FECHA 17.05.2010  
LA SECRETARIA.

A handwritten signature in black ink, appearing to be a stylized name or set of initials, located below the official stamp.

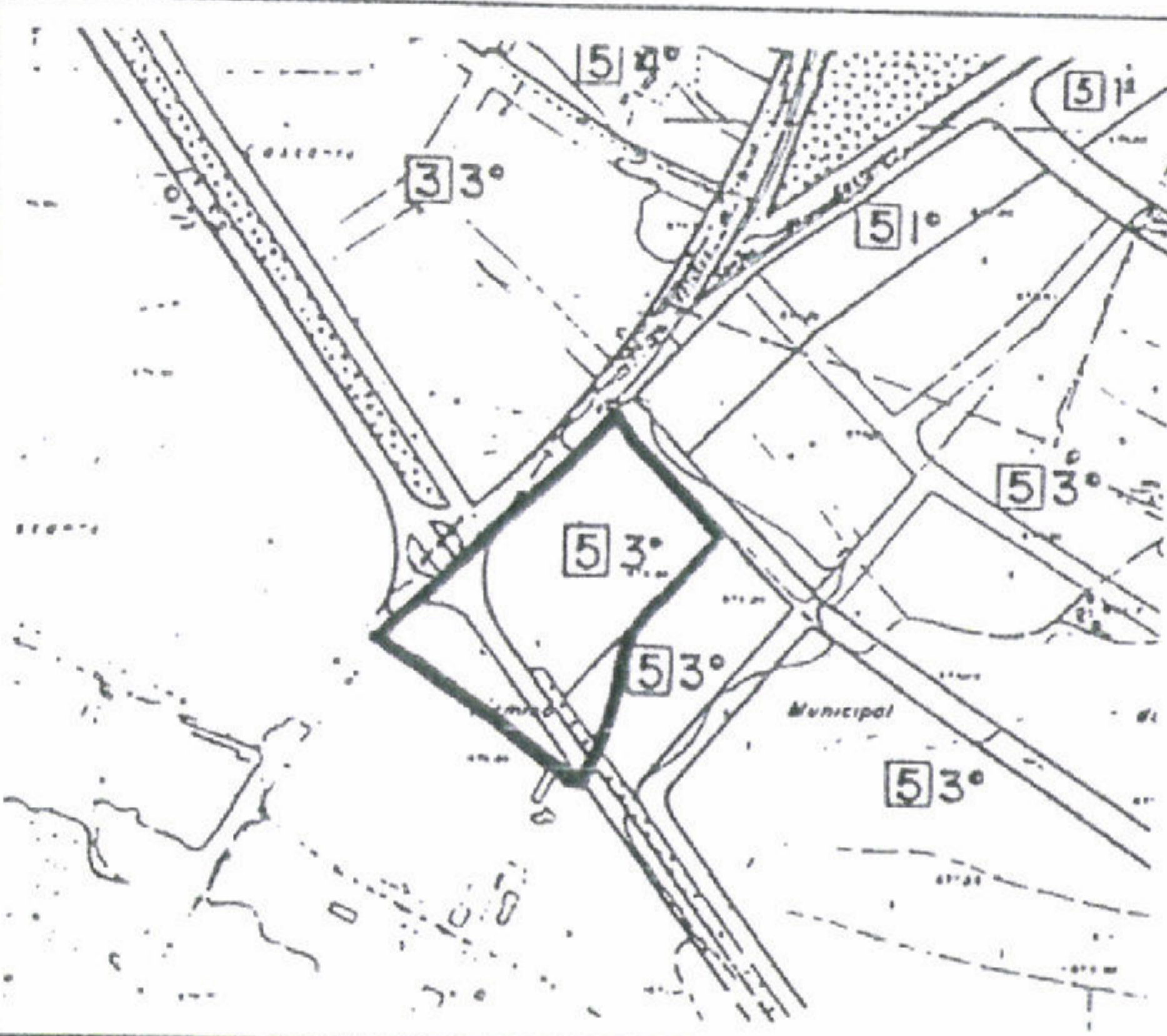
UNIDAD DE EJECUCION EN SUELO URBANO

Hoja I-28

ENCLAVE: Servicios a la Carretera

Cod. UE-26

LOCALIZACION



SITUACION Y AMBITO

Localizada al Suroeste del nucleo, en el cruce del camino de Carranque con la variante, linda a Este con areas de planeamiento en desarrollo.

Esta destinada a alojar usos industriales correspondientes a la ordenanza de nave exenta y nave Pareada.

APROVECHAMIENTO GLOBAL

Edif.bruta 0'36 m<sup>2</sup>/m<sup>2</sup> Superf: 1'19 Ha

APROVECHAMIENTO LUCRATIVO

Claves de Ordenanza	%	Nºviv
5-3º Industr. (nav.paread)	100	-
	-	-
TOTAL	100	-

CESIONES DE SUELO

Usos Públicos	m <sup>2</sup>	%
Zona Verde Publica	950	7'9
Equipam. Escolar	-	-
Otros Equipamientos	-	-
Viario	2.325	19
Total Cesiones	3.275	26'9

GESTION DEL SUELO

Sistema de Actuación	Compensación
Iniciativa planeamiento	Privada

PROPIEDAD

	m <sup>2</sup>	%	Núm. Parc.
Publica	220	2	
Privada	11.680	98	

PROGRAMACION

	Año 1	Año 2	Año 3	Año 4	Año 5	Año 6	Año 7	Año 8
Estatutos y Bases J.Comp	■	■	■	■	■	■	■	■
Proy.Compensación	■	■	■	■	■	■	■	■
Proy.Urbanización/Obras	■	■	■	■	■	■	■	■

CONDICIONES PARTICULARES

- Altura en fachada a carretera, II, plantas 7,00 m.
- Altura en fachada posterior a poligono, III plantas 9,30 m.
- Usos admisibles:
  - Estación servicio 120 m<sup>2</sup>c
  - Nave engrase 700 m<sup>2</sup>c
  - Edif. exposición y restaurante 3.462 m<sup>2</sup>c
  - Viviendas (2 unid.) 300 m<sup>2</sup>c
  - Porches abiertos 562 m<sup>2</sup>

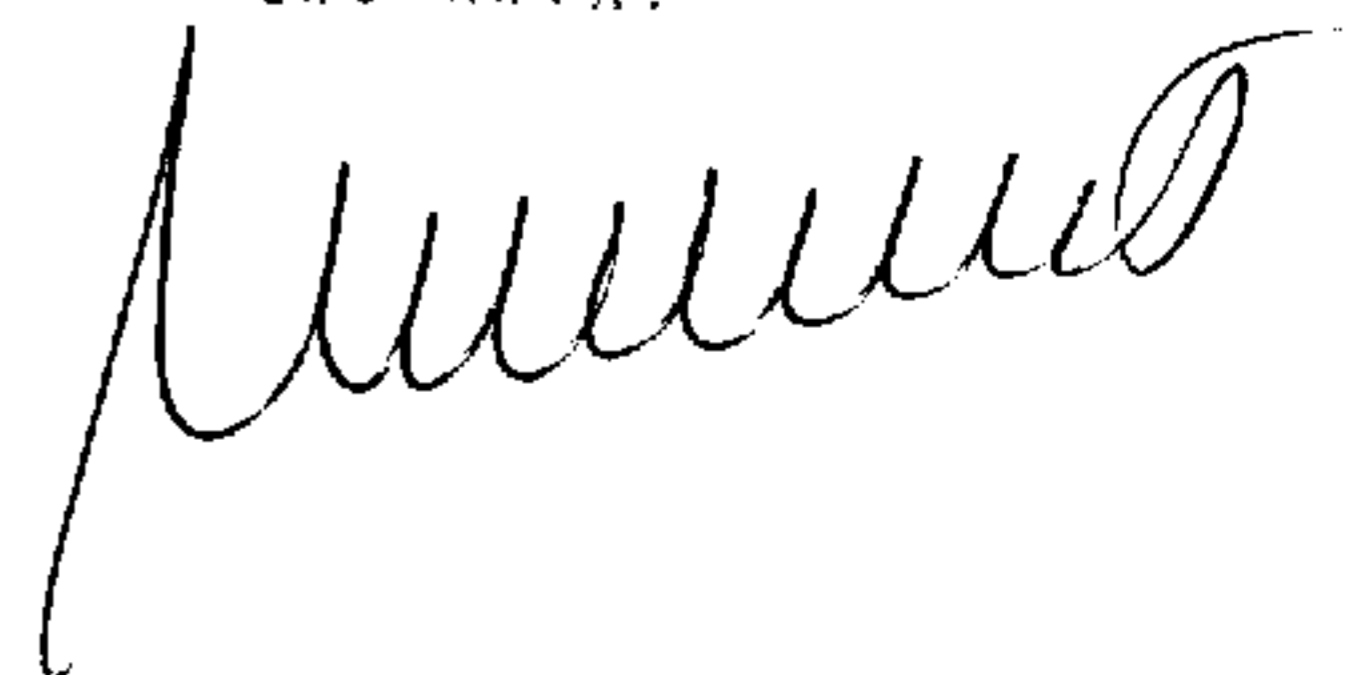
CONSEJO A LA DE APROBACION DE 19... PLENO DE FECHA 17.05.2010  
 La SECRETARIA. BC

*[Handwritten signature]*

**ANEXO 2. FICHA MODIFICADA DE LA UE26**

**BD**

APROBADO POR SUJN ILICENTE EN  
PLENO DE FECHA 17.05.2010  
LA SECRETARIA.

A handwritten signature in black ink, consisting of several loops and a long tail, positioned below the typed text.

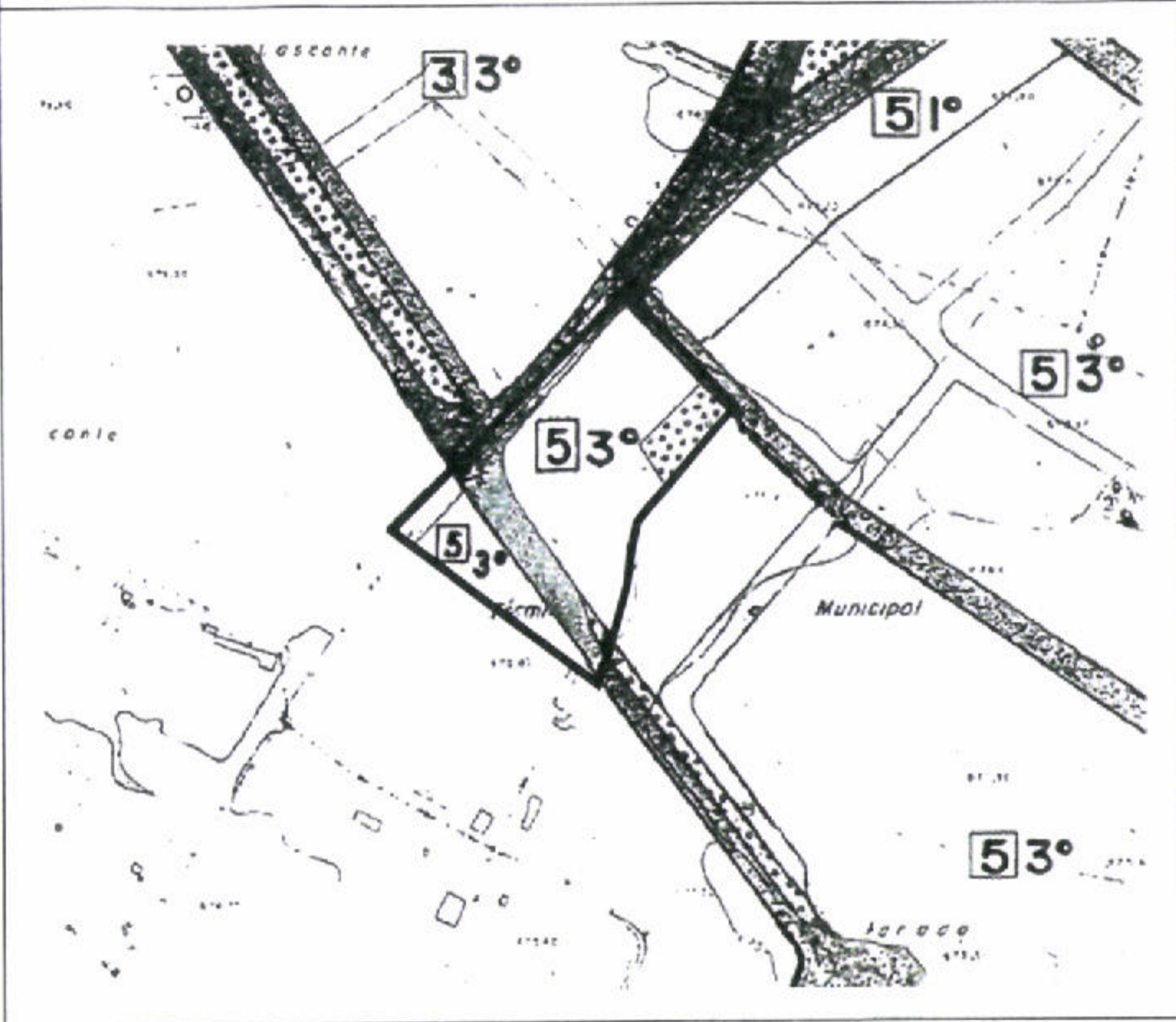
Comunidad de Madrid  
 Consejería de Medio Ambiente  
 y Ordenación del Territorio  
 DIREC. GRAL. DE URBANISMO Y PLANIFICACION REGIONAL  
 3 SEP 2010  
 DOCUMENTO INFORMADO  
 EL TECNICO INFORMANTE

UNIDAD DE EJECUCION EN SUELO URBANO

Hoja I-28  
 Cod. UE-26

ENCLAVE: Servicios a la Carretera

LOCALIZACION



SITUACION Y AMBIENTE

Localizada al Suroeste del nucleo, en el cruce del camino de Carranque con la variante, linda a Este con areas de planeamiento en desarrollo.

Está destinada a alojar usos industriales correspondientes a la ordenanza de nave exenta y nave pareada.

DOCUMENTO A QUE SE REFIERE LA ORDEN DE LA CONSEJERIA DE MEDIO AMBIENTE, VIVIENDA Y ORDENACION DEL TERRITORIO DE FECHA 14/OCTUBRE/10 Madrid, 20/OCTUBRE/10  
 EL SECRETARIO GENERAL TECNICO  
 EL SUBDIRECTOR GENERAL DE REGIMEN (P.D.F. Resolución de 6 de febrero de

APROVECHAMIENTO GLOBAL

Edificabilidad máx. 0'36 m<sup>2</sup>/m<sup>2</sup> Superf. 1'19 Ha

APROVECHAMIENTO LUCRATIVO

Claves de ordenanza	%	Nº viv
5-3º Industr. (nav paread)	100	-
Total	100	-

CESIONES DE SUELO PARA REVENDES PUBLICAS

Usos Públicos	m <sup>2</sup>	%
Zona Verde Pública	950	8
Equipam. Escolar	-	-
Otros equipamientos	-	-
Viaro	2375	20.0
Vía Pecuaria	384	3.2
Total Cesiones	3889	31.2

GESTION DE SUELO

Sistema de Actuación	Compensación
Iniciativa de planeamiento	Privada

PROPIEDAD

	m <sup>2</sup>	%	Núm. Parc.
Pública	-	-	
Privada	-	-	

PROGRAMACIÓN	Año 1	Año 2	Año 3	Año 4	Año 5	Año 6	Año 7	Año 8
Estatutos y Bases J. Comp	█							
Proy. Compensación	█							
Proy. Urbanización/Obras	█							

APROBADO POR EL PLENO DE FECHA 17.05.2010 LA SECRETARIA.

CONDICIONES PARTICULARES

- Altura en fachada a carretera, II plantas 7,00m.
- Altura en fachada posterior a polígono, III plantas 9,30.
- Usos admisibles:
  - Estación de servicio 120 m<sup>2</sup>c
  - Nave engrase 700 m<sup>2</sup>c
  - Edif. exposición y restaurante 3462 m<sup>2</sup>c
  - Viviendas (2 unid.) 300 m<sup>2</sup>c
  - Porches abiertos 562 m<sup>2</sup>

*[Handwritten signature]*

**BD**